

Projet LIFE *ELIA-RTE*

Transformons les tracés de lignes à haute tension en couloirs verts

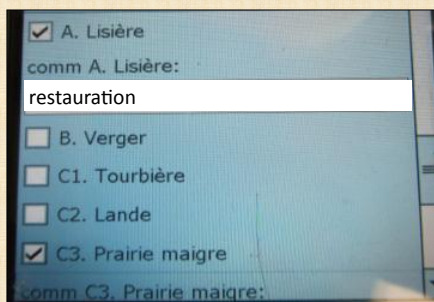
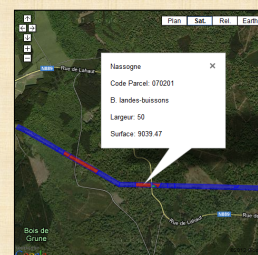
Cartographie des habitats sous les lignes à haute tension et choix des actions de gestion/ restauration à entreprendre

Objectifs : Après une phase de cartographie des habitats écologiques présents sous les lignes à haute tension, déterminer la/les action(s) de gestion/de restauration des couloirs à entreprendre

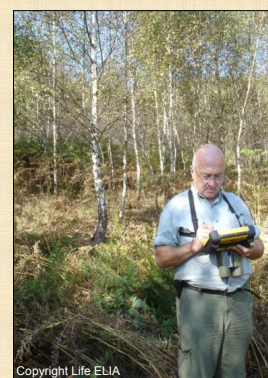
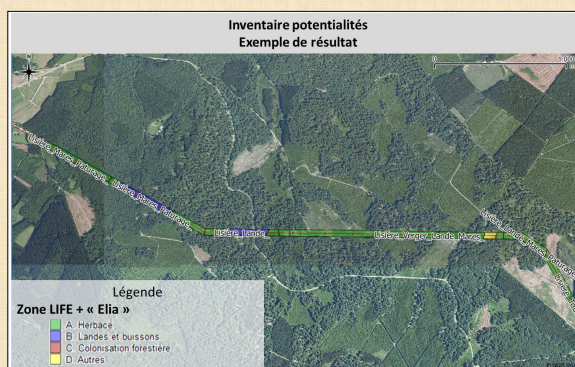
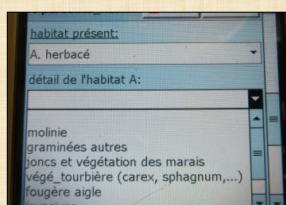
Méthode: identifier les habitats écologiques présents sous les lignes à haute tension et, à l'aide d'un GPS, les délimiter.

Pour chaque habitat délimité:

- caractérisation du niveau de mise en sécurité de la ligne en fonction du type et de la hauteur des peuplements forestiers voisins, de la hauteur de la végétation sous la ligne,...
- détermination des actions de gestion/restauration des couloirs de mise en sécurité qui pourraient être potentiellement mises en œuvre.



- le choix des actions de gestion/restauration a été affiné lors d'un second passage cartographique sur le terrain. Les possibilités d'actions ont donc été revues en fonction de différents facteurs (rationalisation des moyens à mettre en œuvre sur les chantiers, accessibilité, objectifs fixés,...)
- finalement, les propositions d'actions à mettre en œuvre seront soumises aux propriétaires et gestionnaires des différentes parcelles concernées.



Le projet LIFE ELIA bénéficie du cofinancement de la Commission européenne

