



Projet LIFE *ELIA-RTE*

Transformons les tracés de lignes à haute tension en couloirs verts

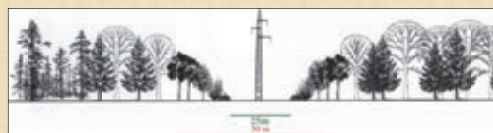
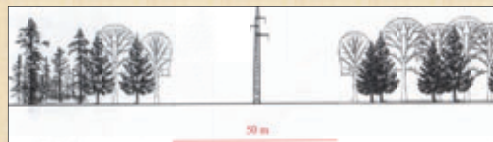
Actions de restauration



1- Amélioration des structures des lisières

Objectif : 210 ha.

La lisière sert d'interface entre des milieux forestiers et des milieux ouverts. La création et la restauration de lisières composées d'arbres de seconde grandeur (aubépines, saules ...) offriront abris et nourriture aux insectes et aux oiseaux. Suffisamment denses, elles empêchent les arbres plus grands de s'installer et de mettre la ligne en danger.



Copyright Life ELIA

2- Création de vergers conservatoires pouvant servir de réservoir génétique

Objectif : 20 ha.

Ils seront constitués de pommiers, poiriers et néfliers sauvages. Ce sont des éléments importants du maillage écologique et ils ont un grand intérêt patrimonial.

3- Restauration de tourbières, landes et prairies maigres de fauche

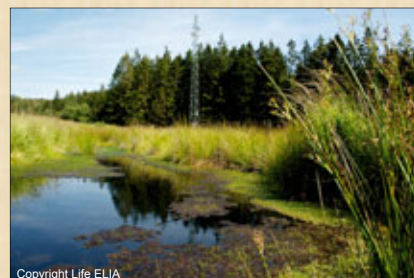
Objectif : 20 ha.

La restauration de ces milieux rares, sous les lignes HT, favorisera une flore et une faune extrêmement précieuses et facilitera sa mobilité vers d'autres sites comparables (autres LIFE en Région wallonne).

4- Création de mares

Objectif : 100 mares.

Elles constitueront un réseau très profitable à la diversification du milieu et à son bon fonctionnement. Libellules et batraciens y trouveront refuge.

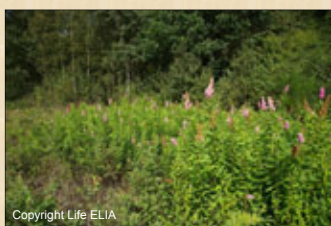


Copyright Life ELIA

5- Lutte contre les plantes invasives

Objectif : 20 ha.

La gestion des lignes HT peut favoriser la propagation des plantes invasives (renouées du Japon, balsamine de l'Himalaya, spirées...). Les techniques reconnues d'éradication de ces invasives seront mises en œuvre sous nos tracés.



Copyright Life ELIA

6- Gestion par pâturage

Objectif : 20 ha.

Dans les zones les plus humides et ouvertes des fonds de vallées, généralement occupées par des mégaphorbiaies (milieux humides herbacés), la gestion par pâturage extensif est très efficace et respectueuse de la biodiversité.

7- Prairies fleuries allégées

Objectif : 20 ha.

Le fauchage régulier avec exportation des produits de la fauche, permet d'appauvrir le sol et de voir réapparaître une série de plantes disparues ou rares.

Dans certaines situations, le projet LIFE recréera des prairies fleuries au départ de graines récoltées localement.



Copyright Etienne Beauvir

Le projet LIFE ELIA bénéficie du cofinancement de la Commission européenne

