



Projet LIFE *ELIA-RTE*

Transformons les tracés de lignes à haute tension en couloirs verts

Tracés LIFE Wallonie (ELIA) – France (RTE)

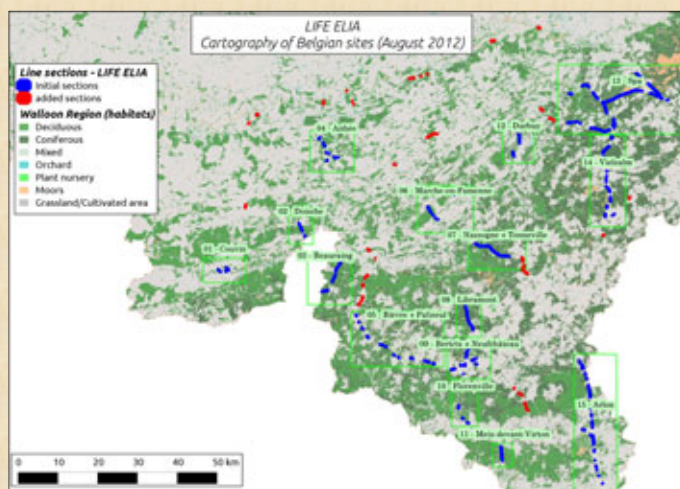


Objectifs

Présentation des tracés rencontrés en Belgique (Wallonie) et en France. Ces tracés ont été choisis de manière à ce que les différentes régions biogéographiques de ces 2 pays soient concernées par le projet.

En Wallonie

130 kilomètres de lignes ont été sélectionnés. Parmi ceux-ci, 49,1 km sont situés en sites Natura 2000, 18,3 km sont inclus dans le réseau de sites de grand intérêt biologique et 56 km sont soumis au régime forestier. La gestion de ces couloirs pourra être intégrée aux plans de gestion liés aux statuts des différents sites dans lesquels ils sont inclus. Répartis au sein des grands massifs forestiers, ces corridors assurent une continuité entre les habitats naturels ouverts voisins.



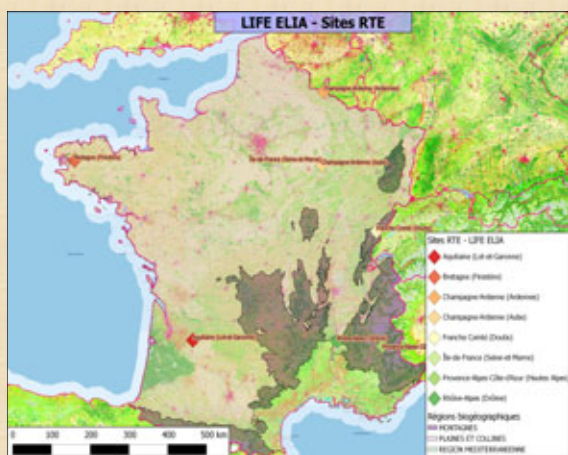
En France

Les sites qui seront gérés ont été choisis de façon à couvrir les quatre zones biogéographiques recouvrant le pays. Ils ont été ciblés en fonction de leur intérêt en termes d'habitats et d'espèces présents.

La localisation de ces sites induit une grande variété dans les partenaires potentiels du projet (Parcs nationaux, Parcs régionaux, CREN, ONF, associations naturalistes, chasseurs, muséum national des sciences naturelles, éleveurs, apiculteurs, ...)

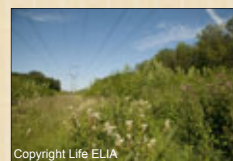
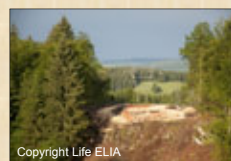
Ils offrent la possibilité de mettre en œuvre les différents types de travaux de restauration.

Les lignes retenues en France sont situées dans sept régions correspondant par ailleurs aux différentes unités décentralisées de RTE.



Actions mises en œuvre sur les sites français

- Ardennes: lisières + tourbières/landes + mares
- Aube: pâturage
- Doubs: pâturage
- Drôme: mares + invasives
- Finistère: mares + pâturage + lisières
- Hautes Alpes: lisières + pâturage + mares
- Lot-et-Garonne: mares
- Seine-et-Marne: pâturage/fauchage + invasives



Le projet LIFE ELIA bénéficie du cofinancement de la Commission européenne

